



บริษัท ที.ที.เอส.เอ็นจิเนียริ่ง (2004) จำกัด

T.T.S. ENGINEERING (2004) CO., LTD.

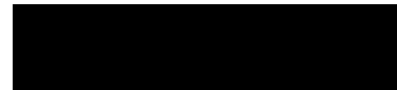
3 ซอยเฉลิมพระเกียรติ ร.9 ซ.72 แขวงปทุมวัน เขตปทุมวัน กรุงเทพฯ 10250 โทร: 02 726 8731-4 โทรสาร: 02 726 8735
3 Chalempakiat R.9 Soi 72 Pravej, Bangkok 10250 Tel: 02 726 8731-4 Fax: 02 726 8735 www.tts2004.co.th

Project : NA REVA CHAROENNAKHON

Location : Charoennakhon Road, Samre, Thonburi, Bangkok



Environmental and building condition survey report



Presented by

T.T.S. ENGINEERING (2004) CO., LTD.

Scope : Structural work



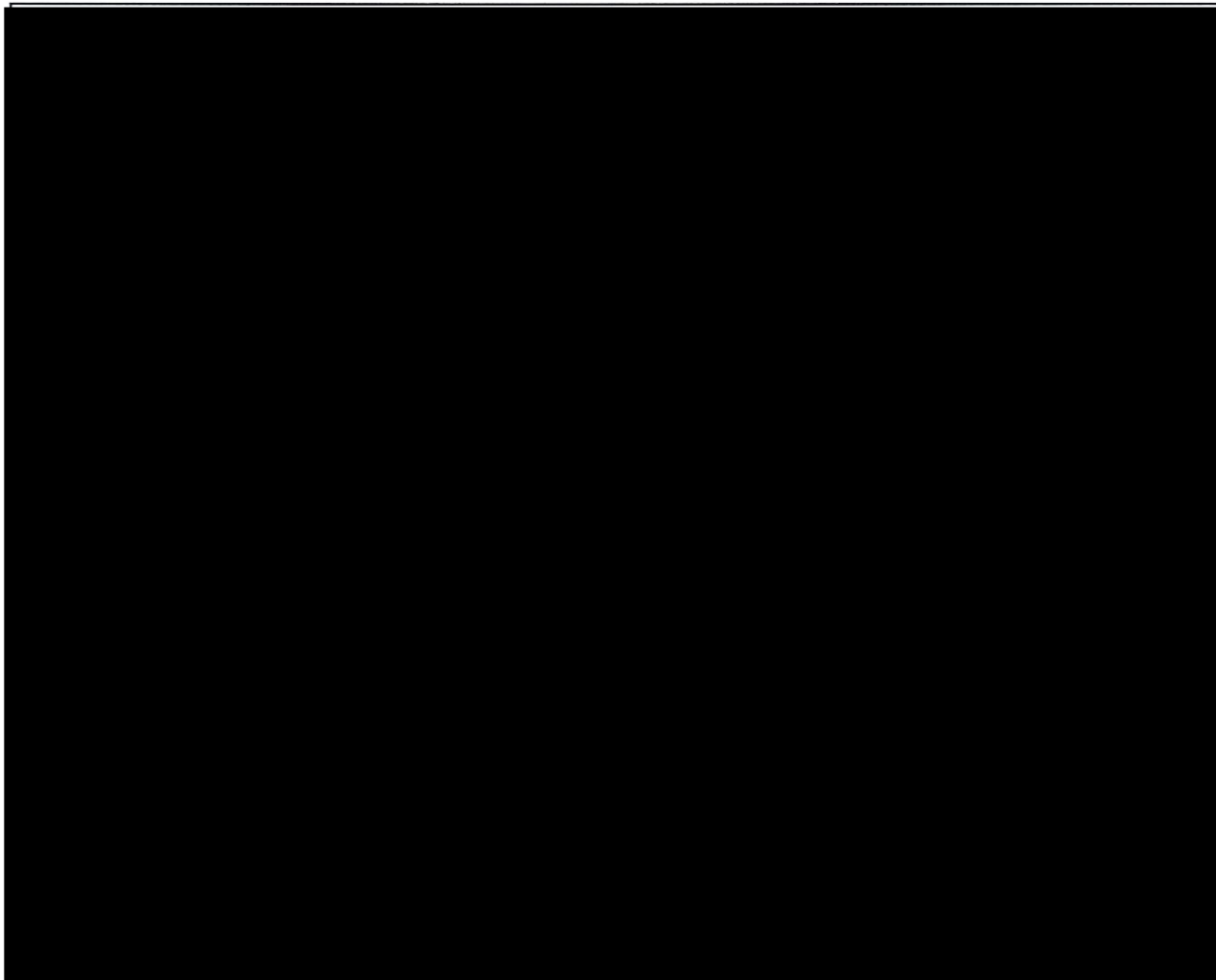
บริษัท ที.ที.เอส.เอ็นจิเนียริ่ง (2004) จำกัด

T.T.S. ENGINEERING (2004) CO., LTD.

3 ซอยเฉลิมพระเกียรติ ร.9 ซ.72 แขวงปทุมวัน เขตปทุมวัน กรุงเทพฯ 10250 โทร: 02 726 8731-4 โทรสาร: 02 726 8735

3 Chalermprakiat R.9 Soi 72 Pravej, Bangkok 10250 Tel: 02 726 8731-4 Fax: 02 726 8735 www.tts2004.co.th

Plans of all 14 neighboring houses



Have taken a survey and took

Waiting to explore

Explore more

Not to explore

**Ref.Pylon Public company limited



บริษัท ที.ที.เอส.เอ็นจิเนียริ่ง (2004) จำกัด

T.T.S. ENGINEERING (2004) CO., LTD.

3 ซอยเฉลิมพระเกียรติ ร.9 ซ.72 แขวงปทุมวัน เขตปทุมวัน กรุงเทพฯ 10250 โทร: 02 726 8731-4 โทรสาร: 02 726 8735

3-Challermprakiat R.9 Soi 72 Pravej, Bangkok 10250 Tel: 02 726 8731-4 Fax: 02 726 8735 www.tts2004.co.th



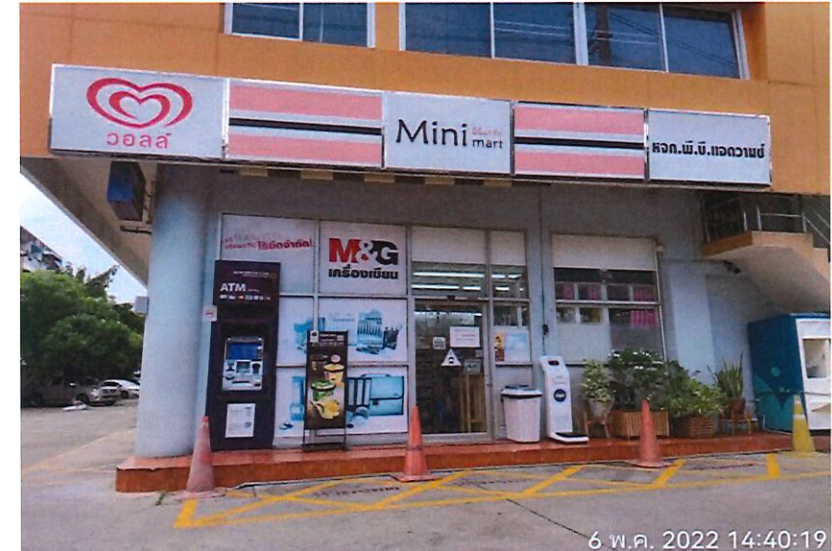
ข้อมูลเบื้องต้น

คอนโด พระยาภิรมย์ ชาโดว์ริเวอร์โบท [REDACTED]

[REDACTED]

ทางตัวแทนของบริษัท ที.ที.เอส.เอ็นจิเนียริ่ง (2004) จำกัด ได้ขอเข้าไปสำรวจสภาพพื้นที่รอบนอกด้านล่างของคอนโดและคาดฟ้าด้านที่ติดกับแนวรั้วโครงการเมื่อวันที่ 23 เมษายน 2565 และสำรวจเพิ่มเติม(อ้างอิงตามผู้รับเหมางานเสาเข็มที่เคยสำรวจไว้ 7 ธ.ค.64) โดยได้ทำการสำรวจเมื่อวันที่ 6 พฤษภาคม 2565 จากการสำรวจมีรายละเอียด ดังนี้

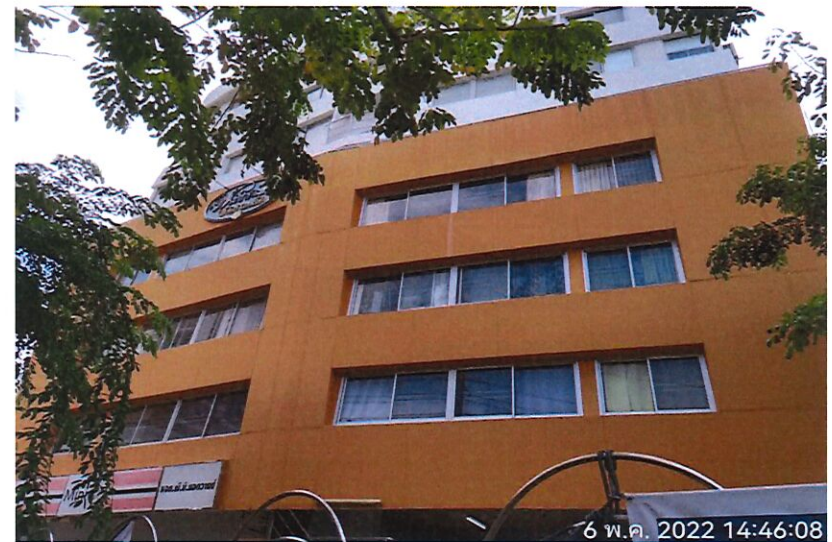
PROJECT : NA REVA CHAROENNAKHON (HOUSE NUMBER 252)



PROJECT : NA REVA CHAROENNAKHON (HOUSE NUMBER 252)



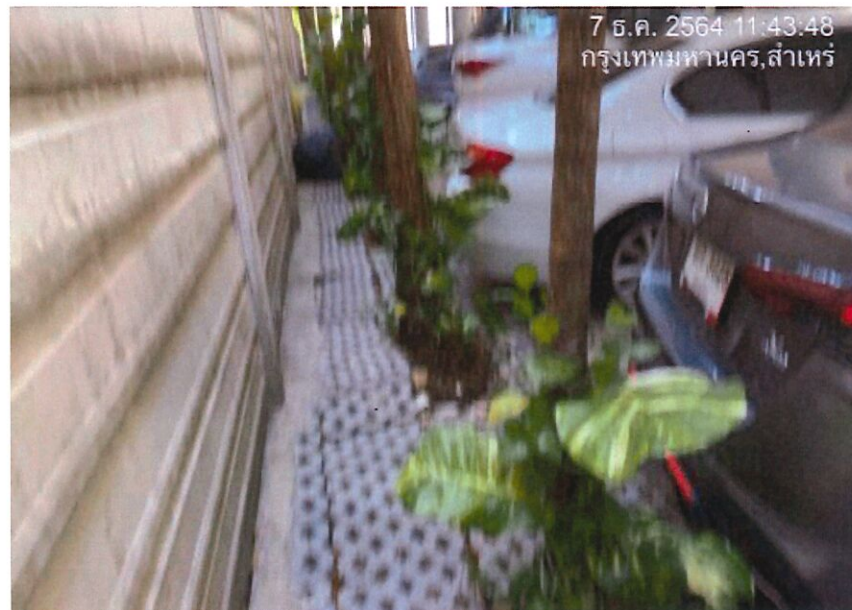
PROJECT : NA REVA CHAROENNAKHON (HOUSE NUMBER 252)



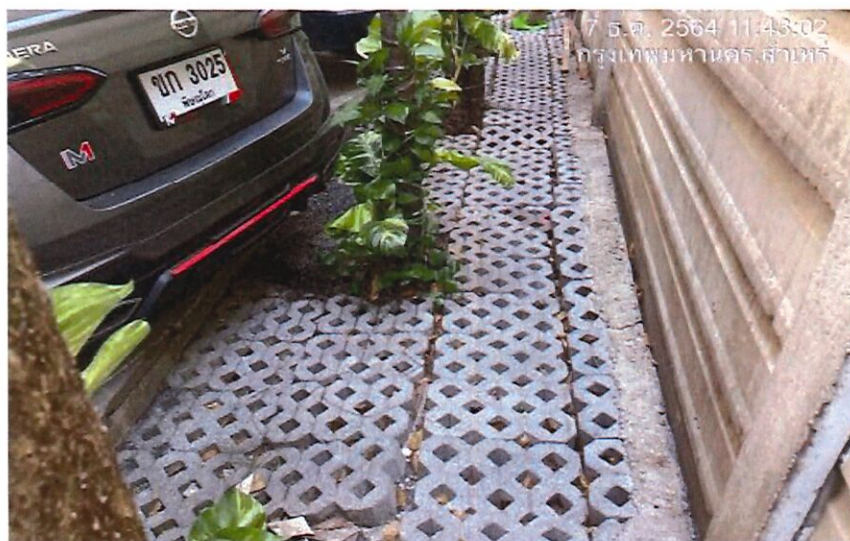
PROJECT : NA REVA CHAROENNAKHON (HOUSE NUMBER 252)



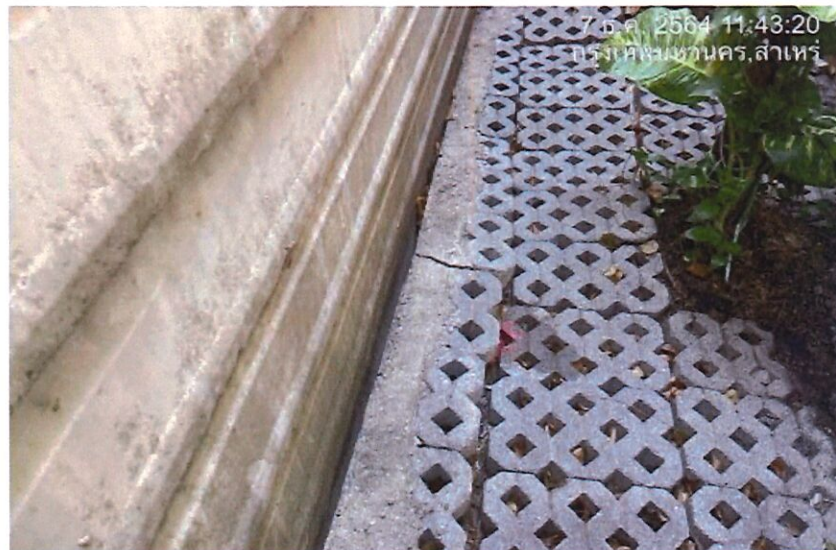
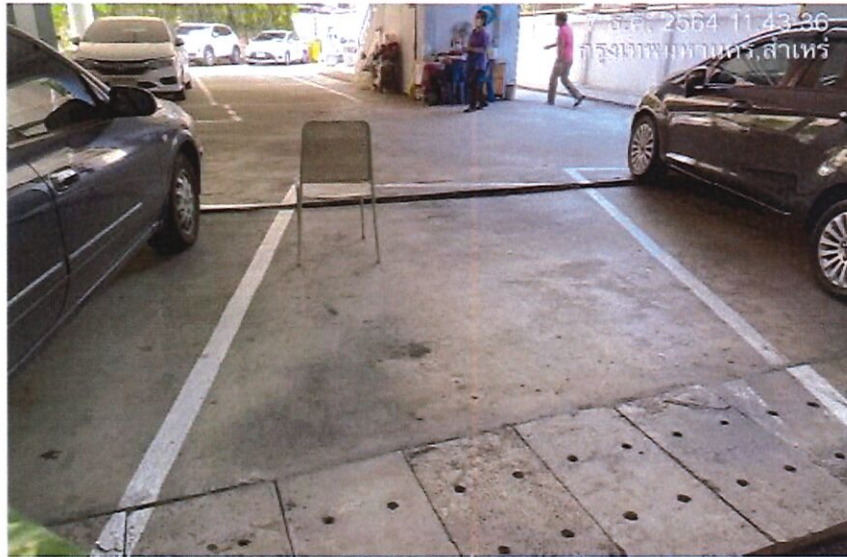
PROJECT : NA REVA CHAROENNAKHON (HOUSE NUMBER 252)



PROJECT : NA REVA CHAROENNAKHON (HOUSE NUMBER 252)



PROJECT : NA REVA CHAROENNAKHON (HOUSE NUMBER 252)



PROJECT : NA REVA CHAROENNAKHON (HOUSE NUMBER 252)



PROJECT : NA REVA CHAROENNAKHON (HOUSE NUMBER 252)



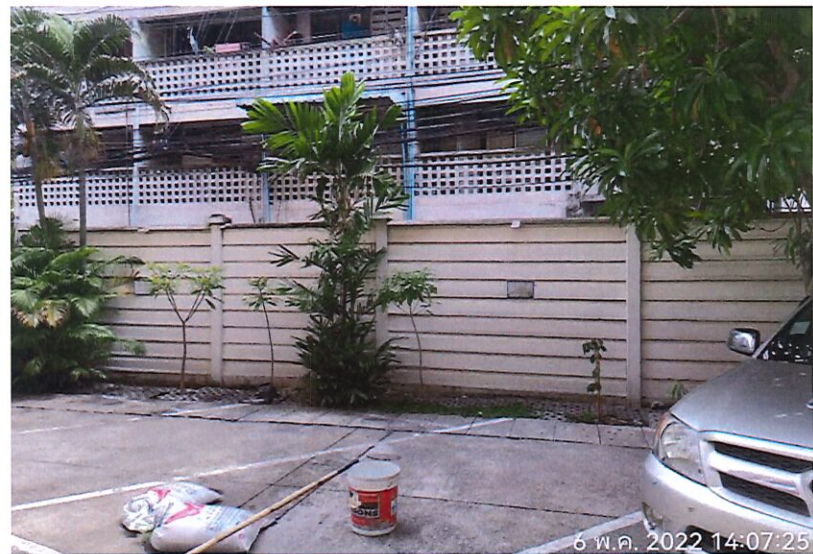
PROJECT : NA REVA CHAROENNAKHON (HOUSE NUMBER 252)



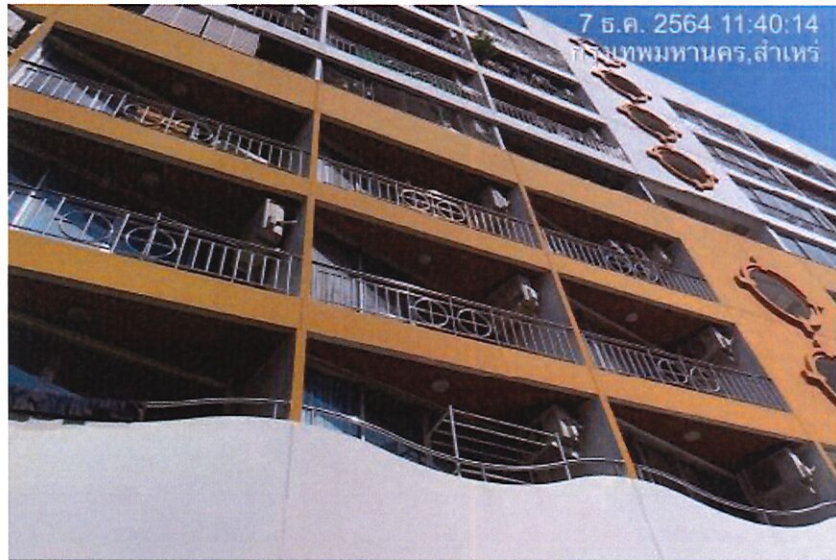
PROJECT : NA REVA CHAROENNAKHON (HOUSE NUMBER 252)



PROJECT : NA REVA CHAROENNAKHON (HOUSE NUMBER 252)



PROJECT : NA REVA CHAROENNAKHON (HOUSE NUMBER 252)



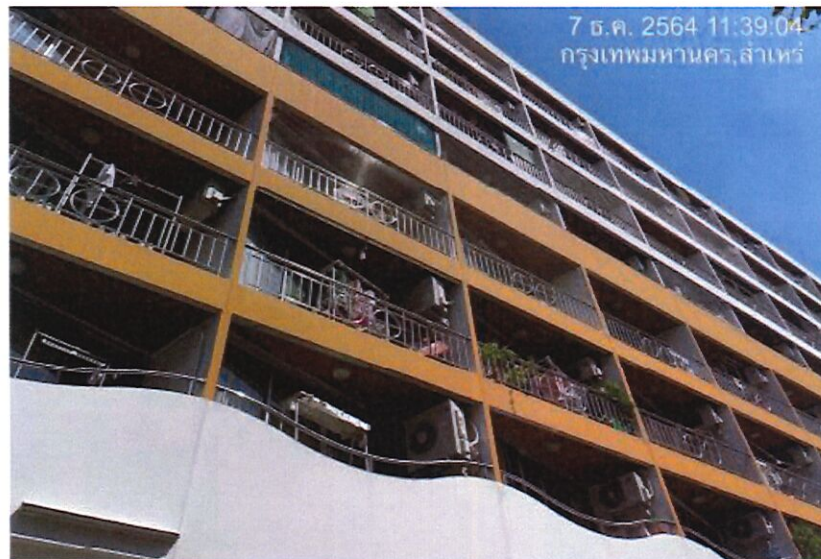
PROJECT : NA REVA CHAROENNAKHON (HOUSE NUMBER 252)



PROJECT : NA REVA CHAROENNAKHON (HOUSE NUMBER 252)



PROJECT : NA REVA CHAROENNAKHON (HOUSE NUMBER 252)



PROJECT : NA REVA CHAROENNAKHON (HOUSE NUMBER 252)



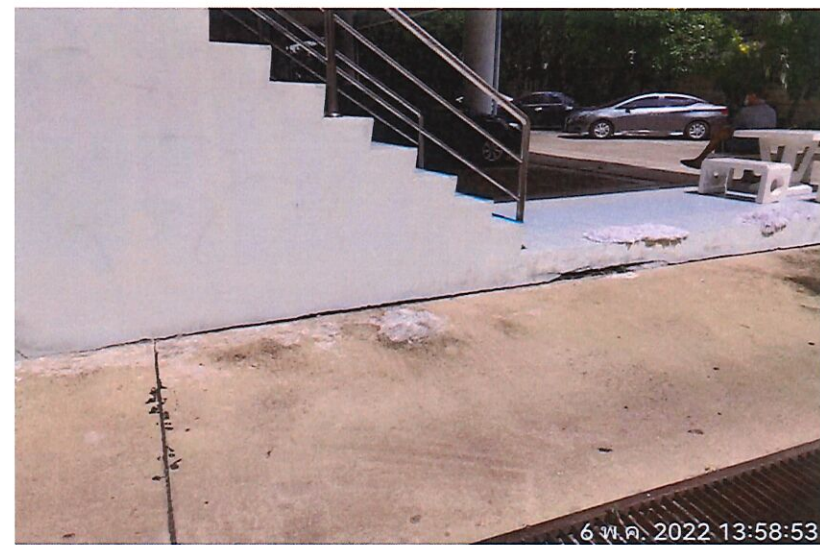
PROJECT : NA REVA CHAROENNAKHON (HOUSE NUMBER 252)



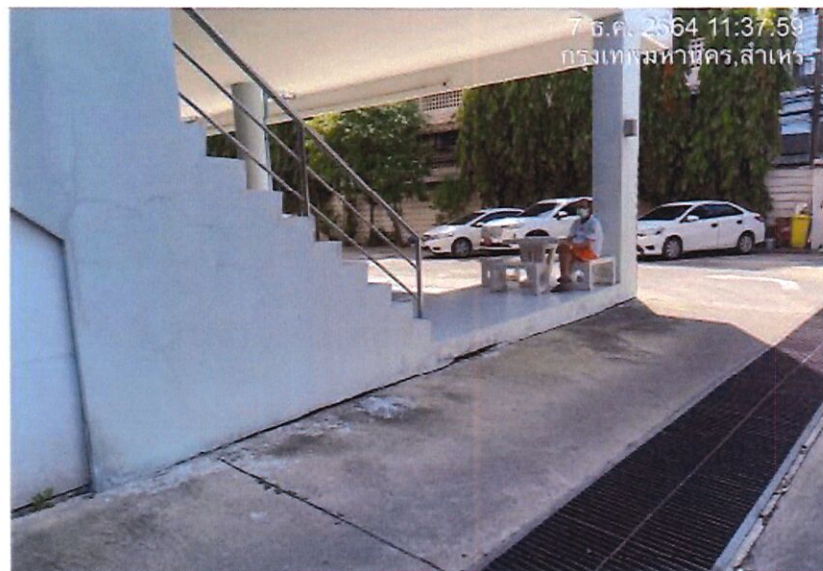
PROJECT : NA REVA CHAROENNAKHON (HOUSE NUMBER 252)



PROJECT : NA REVA CHAROENNAKHON (HOUSE NUMBER 252)



PROJECT : NA REVA CHAROENNAKHON (HOUSE NUMBER 252)



PROJECT : NA REVA CHAROENNAKHON (HOUSE NUMBER 252)



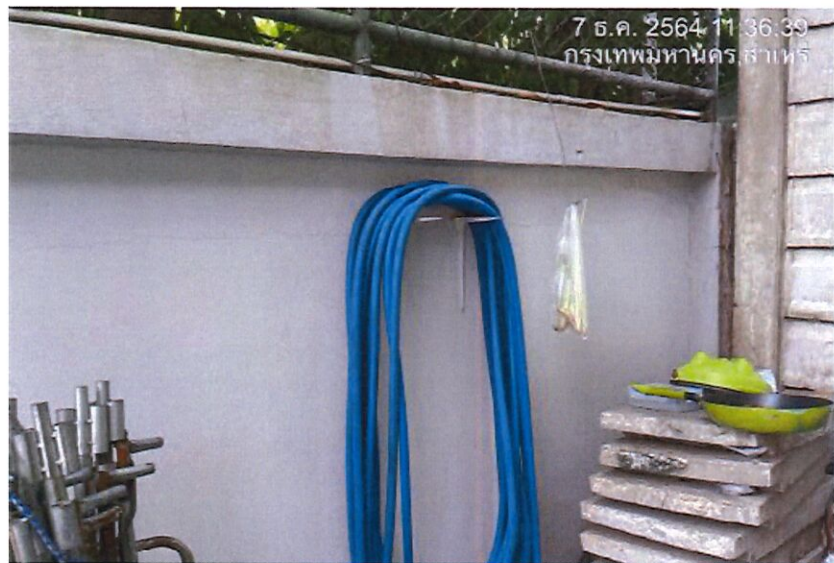
PROJECT : NA REVA CHAROENNAKHON (HOUSE NUMBER 252)



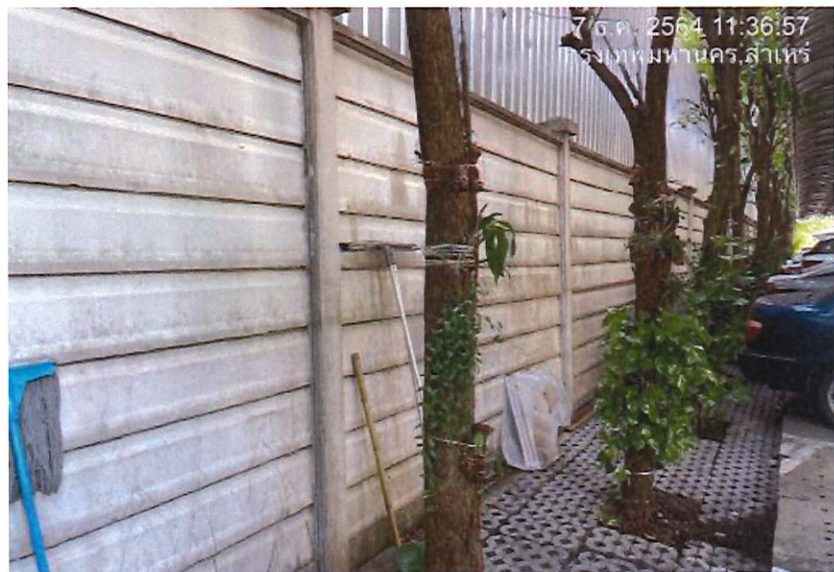
PROJECT : NA REVA CHAROENNAKHON (HOUSE NUMBER 252)



PROJECT : NA REVA CHAROENNAKHON (HOUSE NUMBER 252)



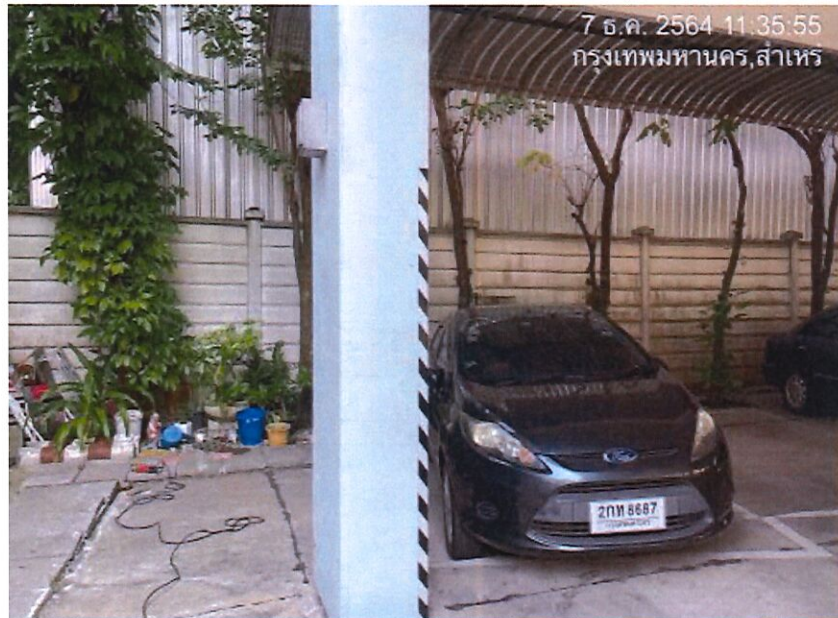
PROJECT : NA REVA CHAROENNAKHON (HOUSE NUMBER 252)



PROJECT : NA REVA CHAROENNAKHON (HOUSE NUMBER 252)



PROJECT : NA REVA CHAROENNAKHON (HOUSE NUMBER 252)



PROJECT : NA REVA CHAROENNAKHON (HOUSE NUMBER 252)



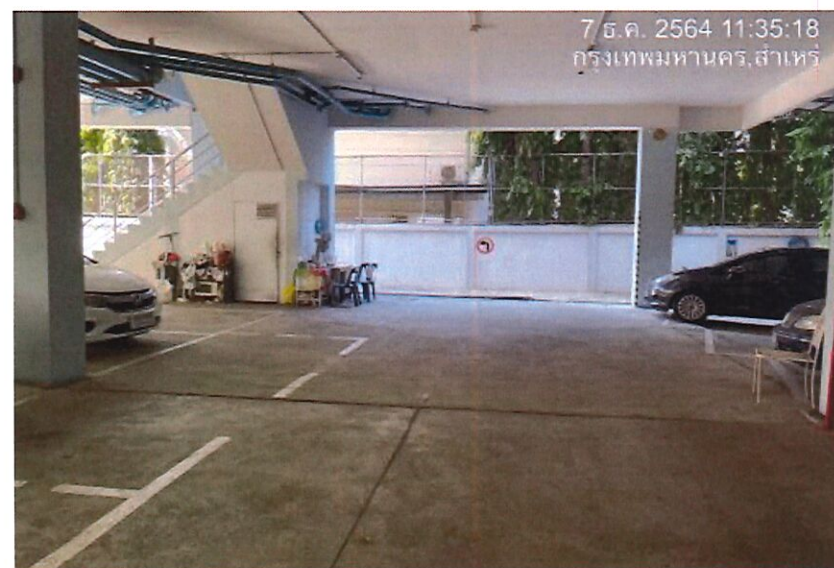
PROJECT : NA REVA CHAROENNAKHON (HOUSE NUMBER 252)



PROJECT : NA REVA CHAROENNAKHON (HOUSE NUMBER 252)



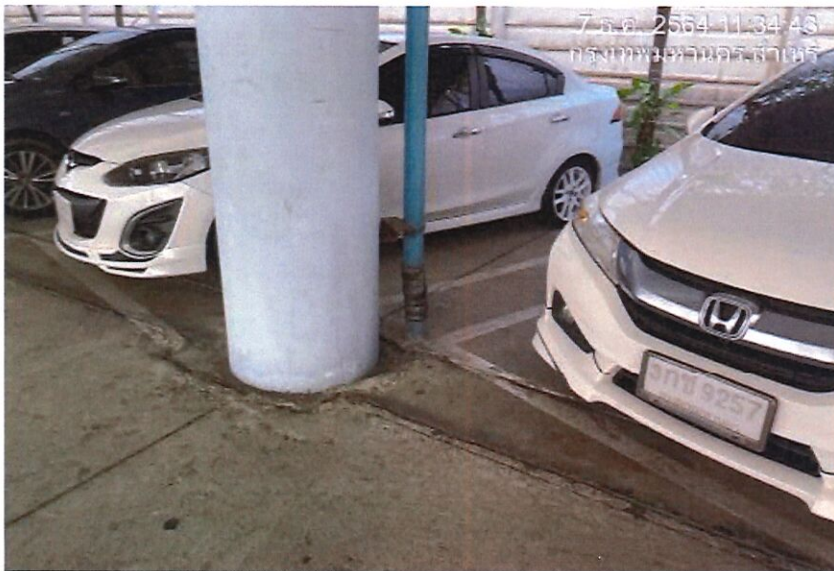
PROJECT : NA REVA CHAROENNAKHON (HOUSE NUMBER 252)



PROJECT : NA REVA CHAROENNAKHON (HOUSE NUMBER 252)



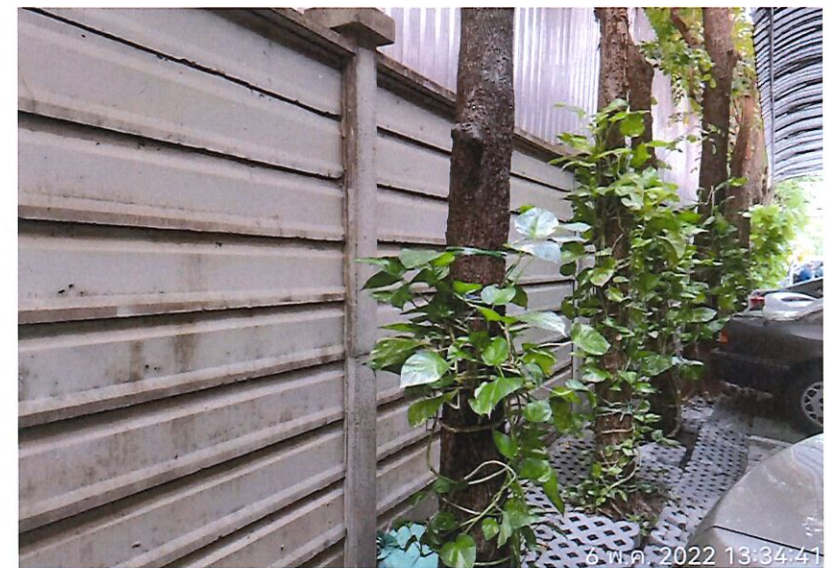
PROJECT : NA REVA CHAROENNAKHON (HOUSE NUMBER 252)



PROJECT : NA REVA CHAROENNAKHON (HOUSE NUMBER 252)



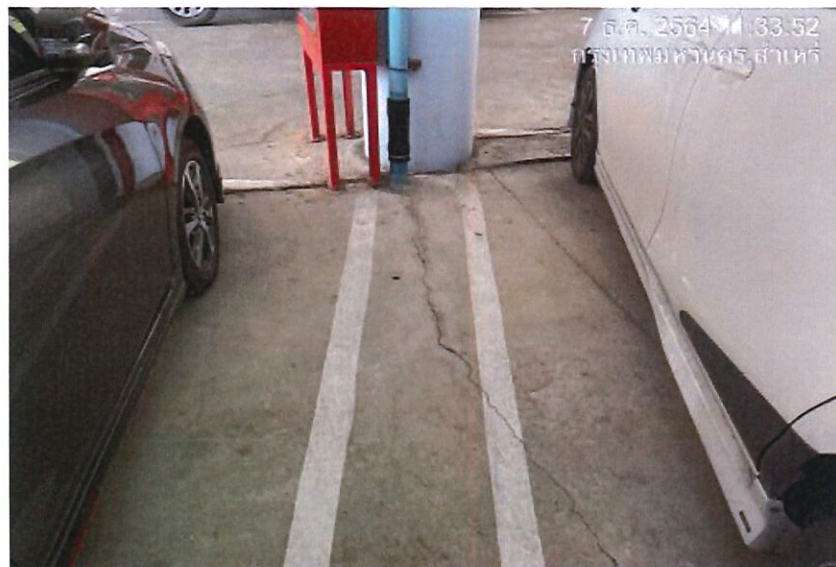
PROJECT : NA REVA CHAROENNAKHON (HOUSE NUMBER 252)



PROJECT : NA REVA CHAROENNAKHON (HOUSE NUMBER 252)



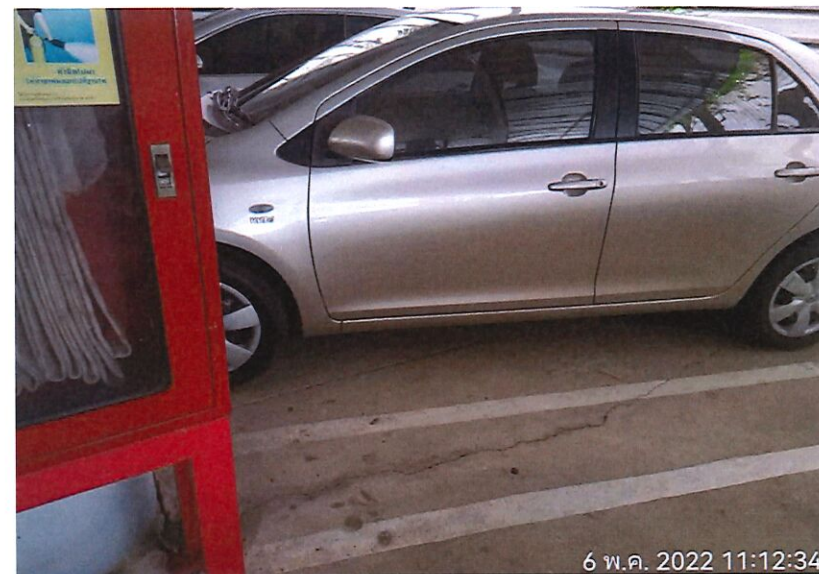
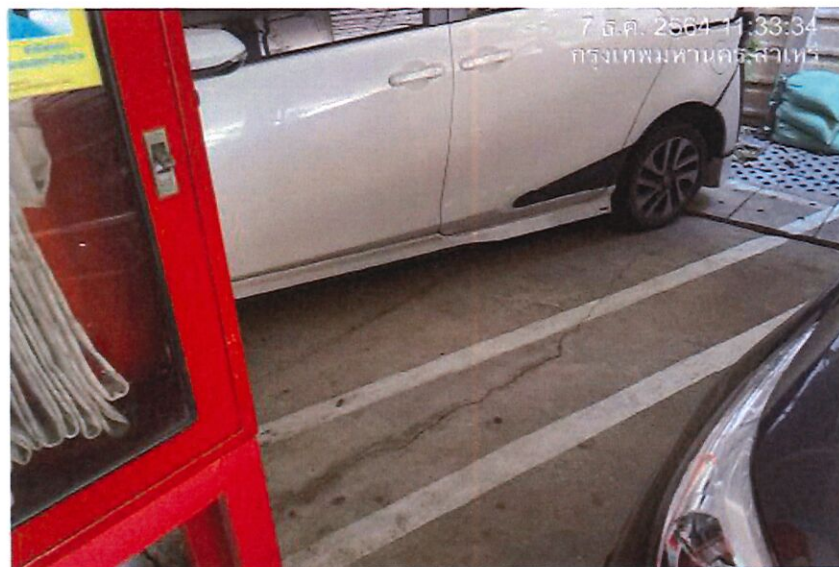
PROJECT : NA REVA CHAROENNAKHON (HOUSE NUMBER 252)



PROJECT : NA REVA CHAROENNAKHON (HOUSE NUMBER 252)



PROJECT : NA REVA CHAROENNAKHON (HOUSE NUMBER 252)



PROJECT : NA REVA CHAROENNAKHON (HOUSE NUMBER 252)



PROJECT : NA REVA CHAROENNAKHON (HOUSE NUMBER 252)



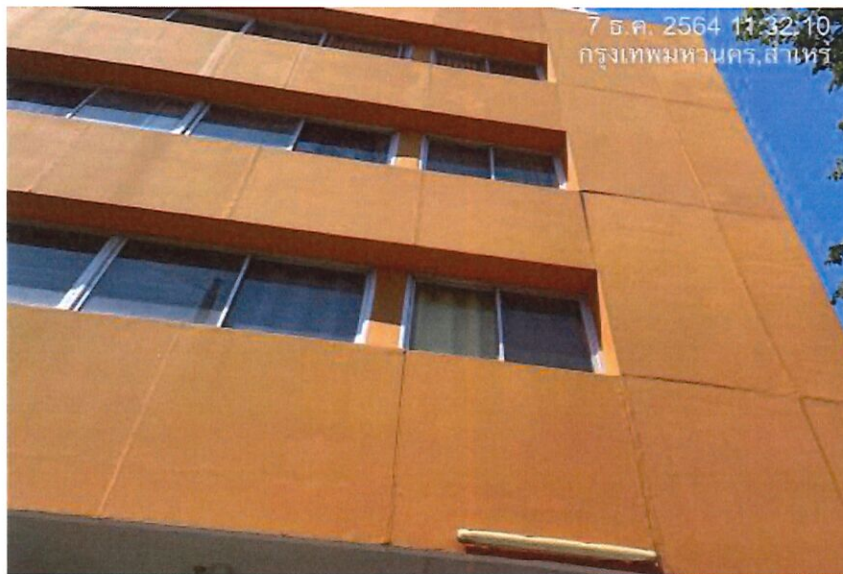
PROJECT : NA REVA CHAROENNAKHON (HOUSE NUMBER 252)



PROJECT : NA REVA CHAROENNAKHON (HOUSE NUMBER 252)



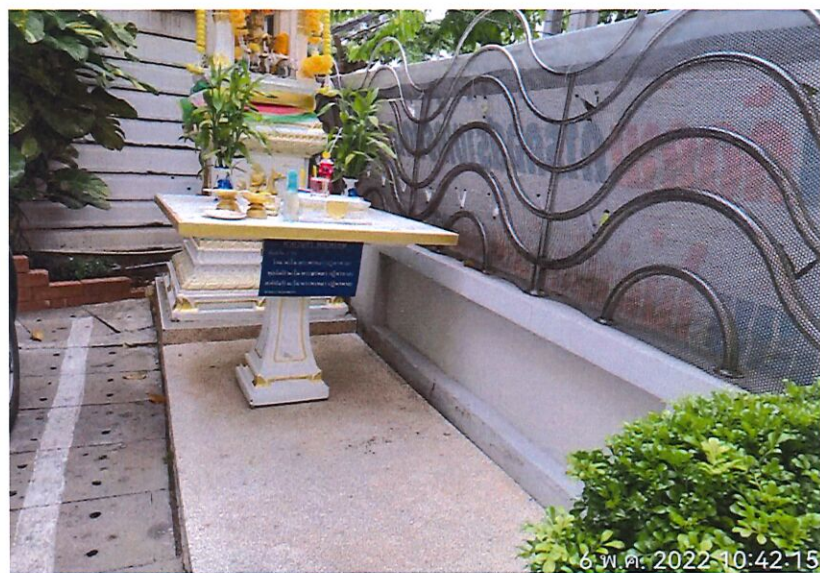
PROJECT : NA REVA CHAROENNAKHON (HOUSE NUMBER 252)



PROJECT : NA REVA CHAROENNAKHON (HOUSE NUMBER 252)



PROJECT : NA REVA CHAROENNAKHON (HOUSE NUMBER 252)



PROJECT : NA REVA CHAROENNAKHON (HOUSE NUMBER 252)



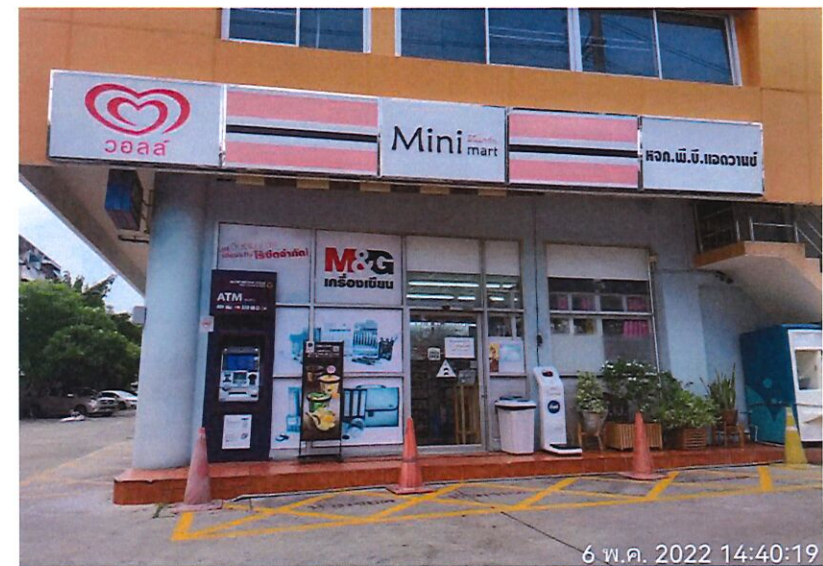
PROJECT : NA REVA CHAROENNAKHON (HOUSE NUMBER 252)



PROJECT : NA REVA CHAROENNAKHON (HOUSE NUMBER 252)



PROJECT : NA REVA CHAROENNAKHON (HOUSE NUMBER 252)



PROJECT : NA REVA CHAROENNAKHON (HOUSE NUMBER 252)



PROJECT : NA REVA CHAROENNAKHON (HOUSE NUMBER 252)



PROJECT : NA REVA CHAROENNAKHON (HOUSE NUMBER 252)



PROJECT : NA REVA CHAROENNAKHON (HOUSE NUMBER 252)





บริษัท ที.ที.เอส.เอ็นจิเนียริ่ง (2004) จำกัด
T.T.S. ENGINEERING (2004) CO., LTD.

3 ซอยเฉลิมพระเกียรติ ร.9 ซ.72 แขวงปทุมวัน เขตปทุมวัน กรุงเทพฯ 10250 โทร: 02 726 8731-4 โทรสาร: 02 726 8735
3 Chalemrprakit R.9 Soi 72 Pravej, Bangkok 10250 Tel: 02 726 8731-4 Fax: 02 726 8735 www.tts2004.co.th



บันทึกการสำรวจ 26 เมษายน 2565



แนวรั้วด้านที่ติดกับรั้วโครงการ



ตรวจสอบการเอียงของแนวกำแพงรั้ว



แนวรั้วบริเวณเสาต้นที่ 2 (นับจากด้านหลังสุด)



จุดที่มีระยะเอียงมากที่สุด 7 cm.



บริษัท ที.ที.เอส.เอ็นจิเนียริ่ง (2004) จำกัด
T.T.S. ENGINEERING (2004) CO., LTD.

3 ซอยเฉลิมพระเกียรติ 1.9 ซ. 72 แขวงประเวศ เขตประเวศ กรุงเทพฯ 10250 โทร: 02 726 8731-4 โทรสาร: 02 726 8735
3 Chalemprakiat R.9 Soi 72 Pravej, Bangkok 10250 Tel: 02 726 8731-4 Fax: 02 726 8735 www.tts2004.co.th



บันทึกการสำรวจ



ระยะห่างของรั้วคอนกรีตกับพื้นทางเดิน



ระยะห่าง 4 cm.



ช่องโหว่บริเวณรั้วด้านหลัง ระหว่างแนวเสาต้นที่ 1-2



ช่องโหว่บริเวณรั้วด้านหลัง ระหว่างแนวเสาต้นที่ 1-2



บริษัท ที.ที.เอส.เอ็นจิเนียริ่ง (2004) จำกัด
T.T.S. ENGINEERING (2004) CO., LTD.

3 ซอยเฉลิมพระเกียรติ ร.9 ซ.72 แขวงประเวศ เขตประเวศ กรุงเทพฯ 10250 โทร: 02 726 8731-4 โทรสาร: 02 726 8735
3 Chalemprakiat R.9 Soi 72 Pravej, Bangkok 10250 Tel: 02 726 8731-4 Fax: 02 726 8735 www.tts2004.co.th



บันทึกการสำรวจ



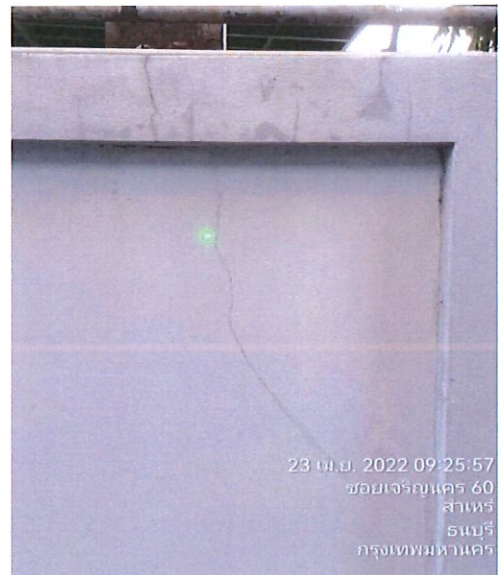
ระยะห่างระหว่างรั้วด้านข้างและด้านหลังคอนโด



ระยะห่างรั้วด้านหลังและด้านข้าง 4 cm.



รอยร้าวของกำแพงรั้วด้านหลังคอนโด



รอยร้าวของกำแพงรั้วด้านหลังคอนโด



บริษัท ที.ที.เอส.เอ็นจิเนียริ่ง (2004) จำกัด
T.T.S. ENGINEERING (2004) CO., LTD.

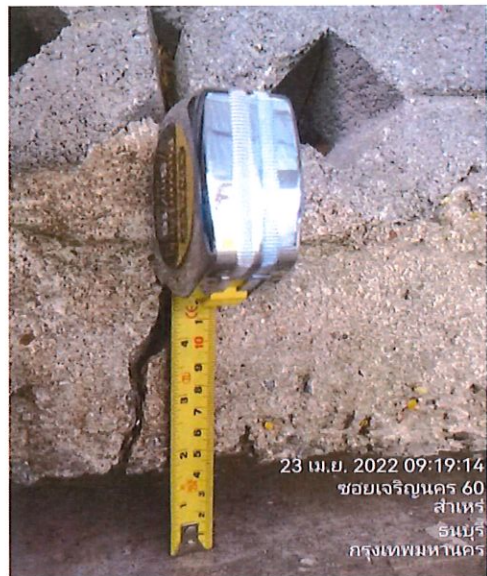
3 ซอยเฉลิมพระเกียรติ ร.9 ซ.72 แขวงประเวศ เขตประเวศ กรุงเทพฯ 10250 โทร: 02 726 8731-4 โทรสาร: 02 726 8735
3 Chalemrprakiat R.9 Soi 72 Pravej, Bangkok 10250 Tel: 02 726 8731-4 Fax: 02 726 8735 www.tts2004.co.th



บันทึกการสำรวจ



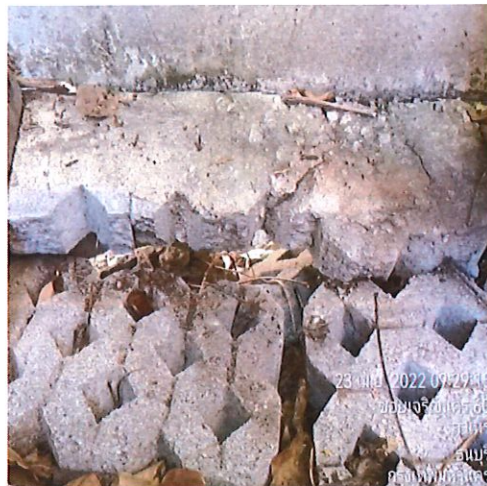
ระยะห่างของรั้วคอนกรีตกับพื้นทางเดิน



ระยะห่าง 4 cm.



ช่องโหว่บริเวณรั้วด้านหลัง ระหว่างแนวเสาต้นที่ 1-2



ช่องโหว่บริเวณรั้วด้านหลัง ระหว่างแนวเสาต้นที่ 1-2



บริษัท ที.ที.เอส.เอ็นจิเนียริ่ง (2004) จำกัด
T.T.S. ENGINEERING (2004) CO., LTD.

3 ซอยเฉลิมพระเกียรติ ร.9 ซ.72 แขวงประเวศ เขตประเวศ กรุงเทพฯ 10250 โทร: 02 726 8731-4 โทรสาร: 02 726 8735
3 Chalemprakiat R.9 Soi 72 Pravej, Bangkok 10250 Tel: 02 726 8731-4 Fax: 02 726 8735 www.tts2004.co.th



บันทึกการสำรวจ



ระยะห่างระหว่างรั้วด้านข้างและด้านหลังคอนโด



ระยะห่างรั้วด้านหลังและด้านข้าง 4 cm.



รอยร้าวของกำแพงรั้วด้านหลังคอนโด



รอยร้าวของกำแพงรั้วด้านหลังคอนโด



บริษัท ที.ที.เอส.เอ็นจิเนียริ่ง (2004) จำกัด

T.T.S. ENGINEERING (2004) CO., LTD.

3 ซอยเฉลิมพระเกียรติ ร.9 ซ.72 แขวงประเวศ เขตประเวศ กรุงเทพฯ 10250 โทร: 02 726 8731-4 โทรสาร: 02 726 8735
3 Chalemprakiat R.9 Soi 72 Pravej, Bangkok 10250 Tel: 02 726 8731-4 Fax: 02 726 8735 www.tts2004.co.th



บันทึกการสำรวจ



รอยร้าวของกำแพงรั้วด้านหลังคอนโด



รอยร้าวของกำแพงรั้วและพื้นทางเดินด้านหลัง



รอยร้าวบริเวณทางเดินด้านหลัง



รอยร้าวบริเวณทางเดินด้านหลัง



บริษัท ที.ที.เอส.เอ็นจิเนียริ่ง (2004) จำกัด

T.T.S. ENGINEERING (2004) CO., LTD.

3 ซอยเฉลิมพระเกียรติ ร.9 ซ.72 แขวงประเวศ เขตประเวศ กรุงเทพฯ 10250 โทร: 02 726 8731-4 โทรสาร: 02 726 8735
3 Chalemprakiat R.9 Soi 72 Pravej, Bangkok 10250 Tel: 02 726 8731-4 Fax: 02 726 8735 www.tts2004.co.th



บันทึกการสำรวจ



รอยร้าวของกำแพงรั้วด้านหลังคอนโด



รอยร้าวของกำแพงรั้วและพื้นทางเดินด้านหลัง



รอยร้าวบริเวณทางเดินด้านหลัง



รอยร้าวบริเวณทางเดินด้านหลัง

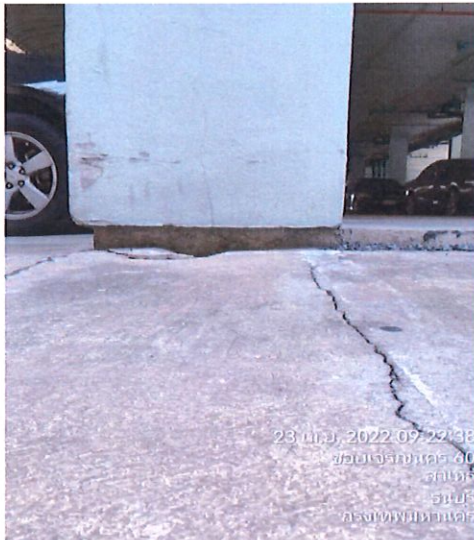


บริษัท ที.ที.เอส.เอ็นจิเนียริ่ง (2004) จำกัด
T.T.S. ENGINEERING (2004) CO., LTD.

3 ซอยเฉลิมพระเกียรติ ร.9 ซ.72 แขวงปทุมวัน เขตปทุมวัน กรุงเทพฯ 10250 โทร: 02 726 8731-4 โทรสาร: 02 726 8735
3 Chalemprakiat R.9 Soi 72 Pravej, Bangkok 10250 Tel: 02 726 8731-4 Fax: 02 726 8735 www.tts2004.co.th



บันทึกการสำรวจ



ร่องรอยการทรุดตัวและรอยร้าวของพื้นทางเดิน



ระยะห่างของเสาและพื้นทางเดินที่ทรุดตัว 7.5 cm.



รอยร้าวของบันไดด้านหลัง



รอยร้าวของบันไดด้านหลัง



บริษัท ที.ที.เอส.เอ็นจิเนียริ่ง (2004) จำกัด
T.T.S. ENGINEERING (2004) CO., LTD.

3 ซอยเฉลิมพระเกียรติ ร.9 ซ.72 แขวงปทุมวัน เขตปทุมวัน กรุงเทพฯ 10250 โทร: 02 726 8731-4 โทรสาร: 02 726 8735
3 Chalermprakiat R.9 Soi 72 Pravej, Bangkok 10250 Tel: 02 726 8731-4 Fax: 02 726 8735 www.tts2004.co.th



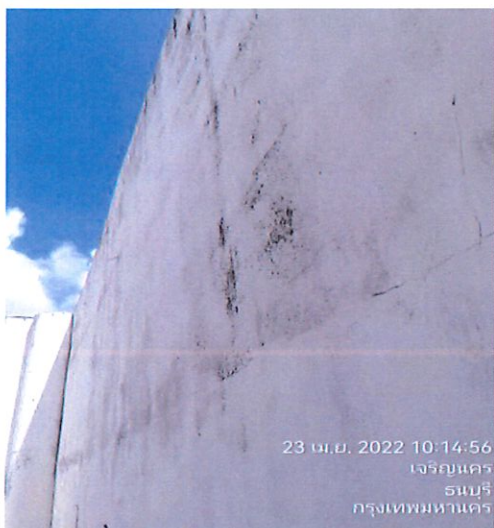
บันทึกการสำรวจ



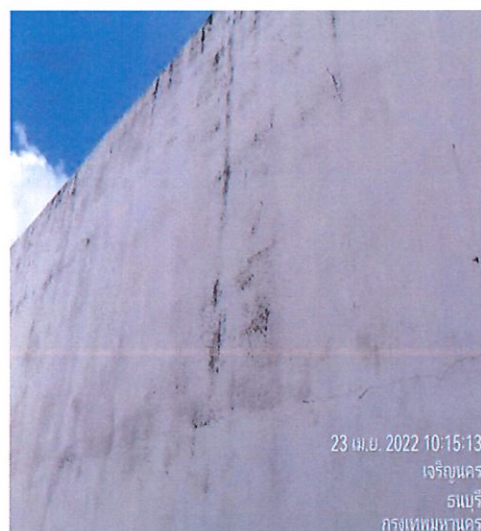
รอยร้าวของเสาบริเวณช่องจอดช่องสุดท้าย



รอยร้าวของเสาบริเวณช่องจอดช่องสุดท้าย



รอยร้าวของผนังชั้นดาดฟ้า



รอยร้าวของผนังชั้นดาดฟ้า



บริษัท ที.ที.เอส.เอ็นจิเนียริ่ง (2004) จำกัด

T.T.S. ENGINEERING (2004) CO., LTD.

3 ซอยเฉลิมพระเกียรติ ร.9 ซ.72 แขวงประเวศ เขตประเวศ กรุงเทพฯ 10250 โทร: 02 726 8731-4 โทรสาร: 02 726 8735

3 Chalemprakiat R.9 Soi 72 Pravej, Bangkok 10250 Tel: 02 726 8731-4 Fax: 02 726 8735 www.tts2004.co.th

ผลการสำรวจรอบอาคารด้านล่างโดยรวมพบว่า บริเวณถนนรอบอาคาร แนวกำแพงรั้วโดยรอบมีรอยร้าว และทรุดตัว โดยเฉพาะบริเวณแนวกำแพงรั้วด้านที่ติดกับรั้วโครงการ มีการสั่นเอียงอย่างชัดเจน

ทั้งนี้ ข้อมูลข้างต้น เป็นเพียงการสำรวจก่อนเริ่มต้นของโครงการ โดยผู้รับเหมาก่อสร้างโครงสร้าง บริษัท ที.ที.เอส.เอ็นจิเนียริ่ง (2004) จำกัด เท่านั้น เพื่อให้ผู้ดูแล/ผู้พักอาศัย และทางโครงการได้รับทราบข้อมูลร่วมกัน หากตัวอาคารได้รับความเสียหายเพิ่มขึ้นจากที่ได้สำรวจไว้ข้างต้น สามารถแจ้งตัวแทนผู้ประสานงานเข้าทำการสำรวจเพิ่มเติม หรือในระหว่างการก่อสร้างส่งผลกระทบต่ออาคารของท่าน ให้แจ้งตัวแทนผู้ประสานงานโดยทันที เพื่อเขาไปดูแล วิเคราะห์ผลกระทบที่เกิดขึ้น และปรับปรุง แก้ไข

1. คุณเกียรติคุณ มูลทองสุข	ตำแหน่ง	ผู้อำนวยการโครงการ	โทร.
2. คุณตฤณ ทองน้อย	ตำแหน่ง	ผู้จัดการโครงการ	โทร.
3. คุณวรรณ พึ่งนอก	ตำแหน่ง	จป.วิชาชีพ	โทร.



จึงเรียนมาเพื่อทราบ

ขอแสดงความนับถือ

